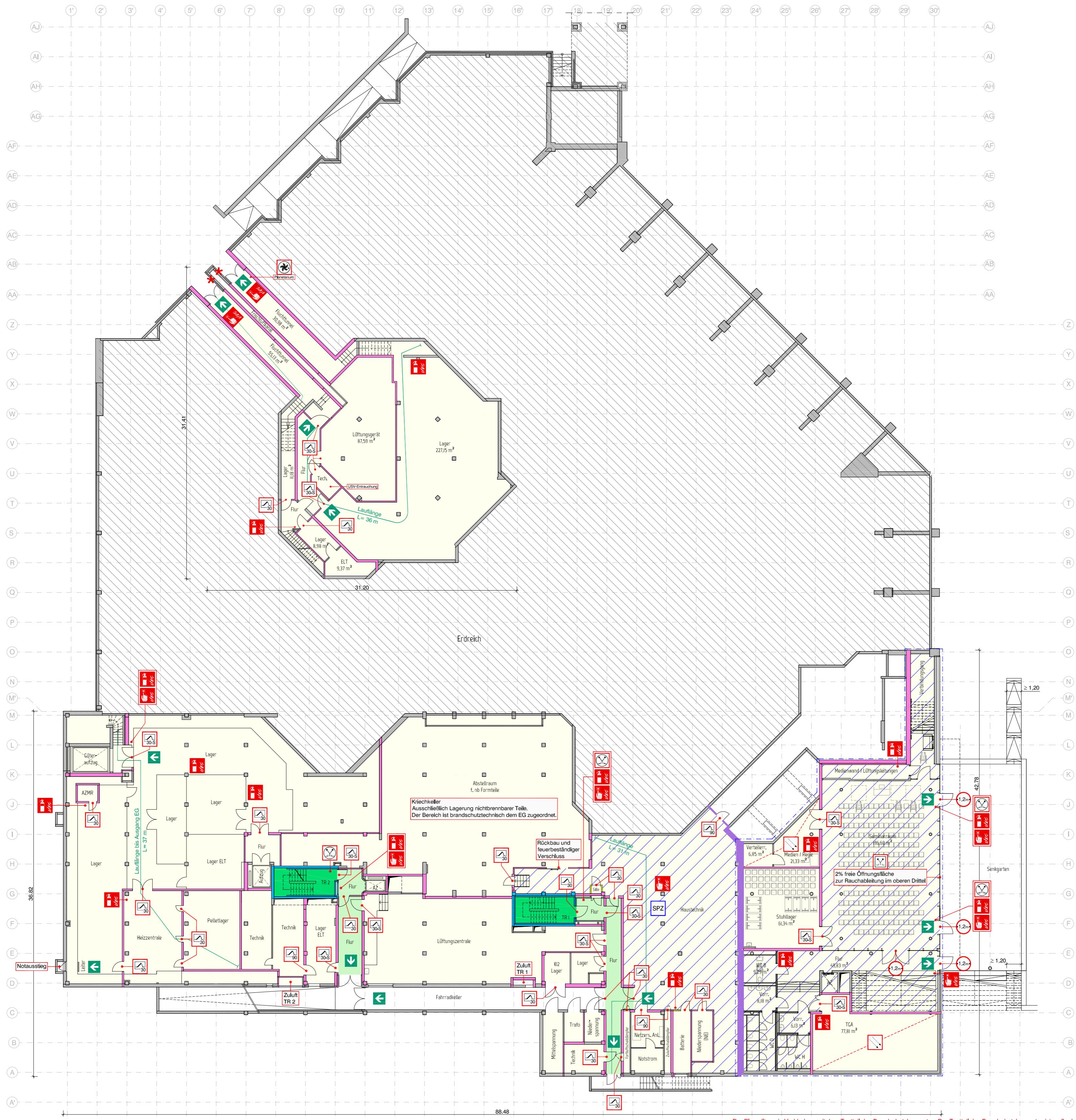


Untergeschoss
3.133 m²
Erweiterung 604 m²

Brandmeldeanlage
Teilschutz Kategorie 2
ausgenommen:
- mehrgeschossiger Bereich
- Planetarium
- Wachselausstellung
- Technikräume Ausstellung
hier Vollschutz (Kategorie 1)

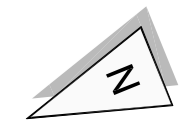
Legende

- Fluchtweg
- Notwendiger Treppenraum
- Notwendiger Flur
- Bauart Brandwand (F 90-A+M): Unter zusätzlicher mechanischer Beanspruchung feuerbeständig
- Wand F 90: Feuerbeständig und in wesentlichen Teilen aus nichtbrennbaren Baustoffen
- Wand: Feuerhemmend
- Feuerschutztür T90
- Feuerschutztür T30-RS
- Feuerschutztür T30
- Feuerschutztür T30
- Natürliche Rauchabzugsanlage
- Bedienstelle natürliche Rauchabzugsanlage
- Bedienstelle mechanische Entrauchung
- Optischer Rauchmelder
- SPZ Sprinklerzentrale
- Schutzumfang Sprinklerung
- Erweiterung
- Feuerlöscher
- Handfeuermelder
- Lichte Durchgangsbreite
- Außenluftansaugung



Projekt	LWL Museum für Naturkunde Hier: Umbau und Umnutzungen im Bestand Sentruper Str. 285, 48161 Münster
Plan	Untergeschoss
Maßstab	1 : 250

Der Plan gilt nur in Verbindung mit dem Textteil des Brandschutzkonzeptes. Der Textteil des Brandschutzkonzeptes ist maßgebend.



Erdgeschoss
6.785 m²

Brandmeldeanlage
Kategorie 1: Vollschutz

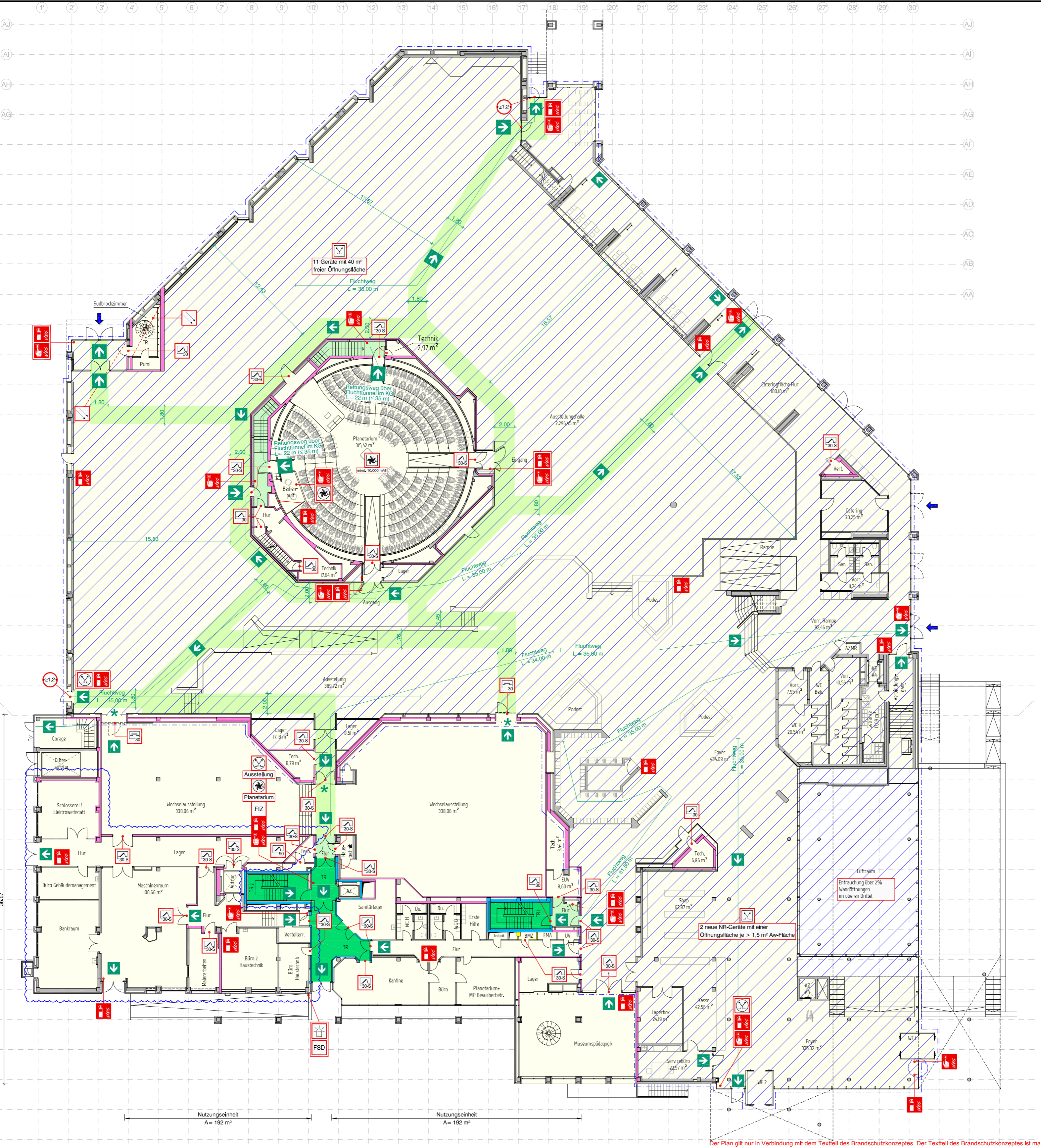
Legende

- Fluchtweg
- Notwendiger Treppenraum
- Notwendiger Flur
- Hauptgang
- Sprinklerschutz
- Bauart Brandwand (F 90-A+M):
Unter zusätzlicher mechanischer
Beanspruchung feuerbeständig
- Wand F 90: Feuerbeständig
und in wesentlichen Teilen
aus nichtbrennbaren Baustoffen
- Wand:
Feuerhemmend
- Feuerschutztür T90
- Feuerschutztür T30-RS
E = Element
- Feuerschutztür T30
- FIZ
Feuerwehr-Informationszentrale
- FSD
Feuerwehr-Schlüsseldepot
- Blitzleuchte
- Optischer Rauchmelder
- Mechanische
Entrauchung
- Bedienstelle
mechanische Entrauchung
- Bedienstelle natürliche
Rauchabzugsanlage
- Lichte
Durchgangsbreite
in Meter
- Feuerlöscher
- Handfeuermelder
- Zuluft
- Erweiterung
- Änderung
- * automatische Schiebetür
nach MAUTSchR

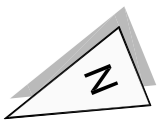
Projekt LWL Museum für Naturkunde
Hier: Umbau und Umnutzungen
im Bestand
Sentruper Str. 285, 48161 Münster

Plan Erdgeschoss

Maßstab 1 : 250



Der Plan gilt nur in Verbindung mit dem Textteil des Brandschutzkonzeptes. Der Textteil des Brandschutzkonzeptes ist maßgebend.



1. Obergeschoss
1.790 m²

Brandmeldeanlage
Kategorie 1: Vollschutz

Legende

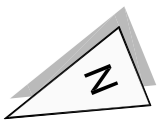
- Fluchtweg
- Notwendiger Treppenraum
- Notwendiger Flur
- Dachkonstruktion feuerbeständig von innen nach außen
- Sprinklerschutz
- Bauart Brandwand (F 90-A+M): Unter zusätzlicher mechanischer Beanspruchung feuerbeständig
- Wand F 90: Feuerbeständig und in wesentlichen Teilen aus nichtbrennbaren Baustoffen
- Feuerschutztür T90
- Feuerschutztür T30-RS
- Bedienstelle natürliche Rauchabzugsanlage
- Natürliche Rauchabzugsanlage
- Mechanische Entrauchung
- Bedienstelle mechanische Entrauchung
- Optischer Rauchmelder
- Feuerlöscher
- Handfeuermelder
- Erweiterung
- * anliegender Fenster $\geq 0,90 \times 1,20$ m im Lichten BRH $\leq 1,20$ m
- * automatische Schiebetür nach MAutSchR

Projekt LWL Museum für Naturkunde
Hier: Umbau und Umnutzungen
im Bestand
Sentruper Str. 285, 48161 Münster

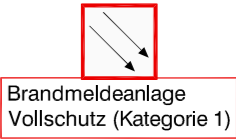
Plan 1. Obergeschoss

Maßstab 1 : 250

Der Plan gilt nur in Verbindung mit dem Textteil des Brandschutzkonzeptes. Der Textteil des Brandschutzkonzeptes ist maßgebend.



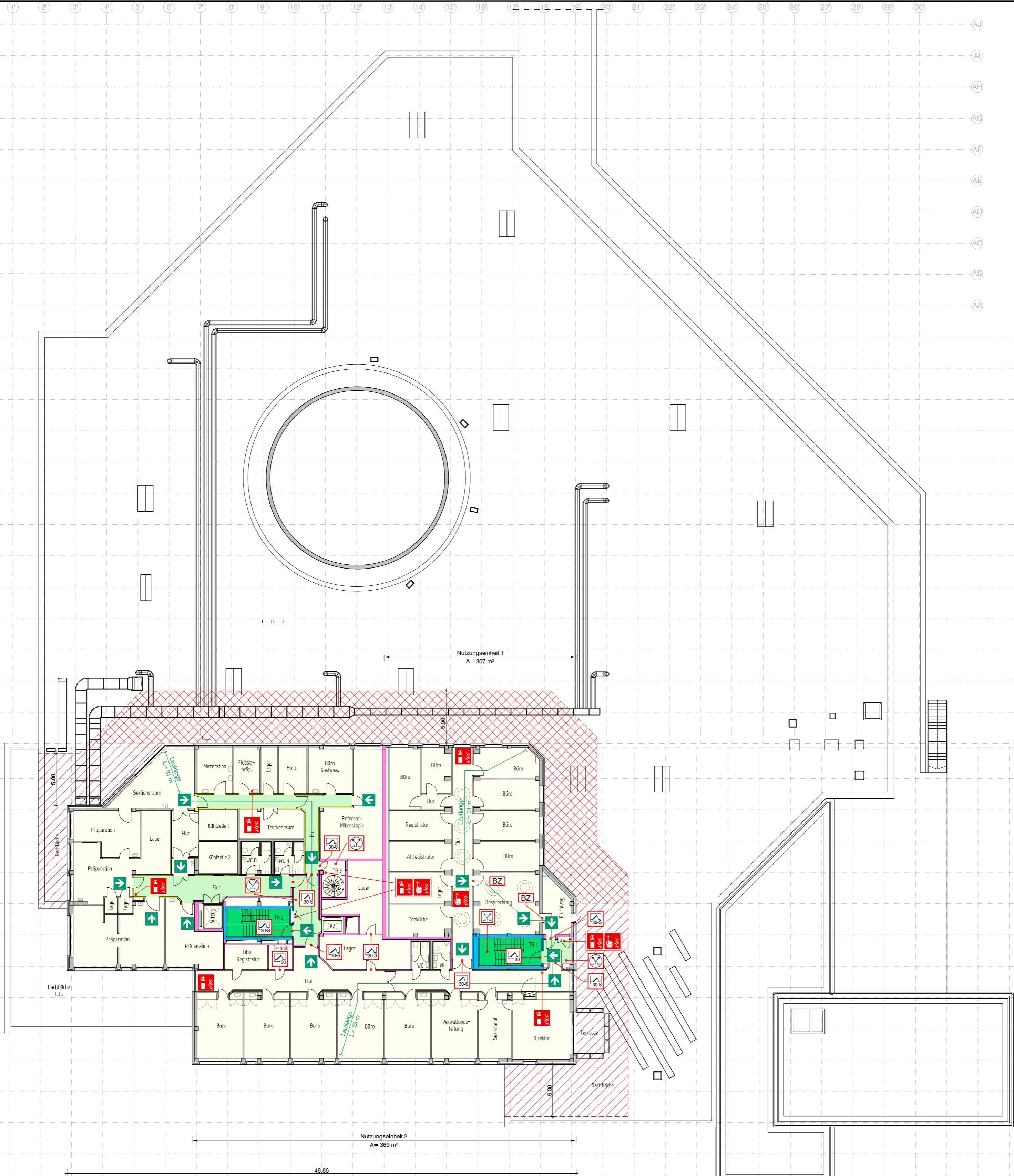
2. Obergeschoss
1.321 m²



Legende

- Fluchtweg
- Notwendiger Treppenraum
- Notwendiger Flur
- Dachkonstruktion feuerbeständig von innen nach außen
- Bedachung Stahltrapezblech darunter Sprinklerung
- Bauart Brandwand (F 90-A+M): Unter zusätzlicher mechanischer Beanspruchung feuerbeständig
- Wand F 90: Feuerbeständig und in wesentlichen Teilen aus nichtbrennbaren Baustoffen
- Wand F 30: Feuerhemmend
- Feuerschutztür T30-RS
- Feuerschutztür T30
- Blindzylinder
- Bedienstelle natürliche Rauchabzugsanlage
- Natürliche Rauchabzugsanlage
- Optischer Rauchmelder
- Feuerlöscher
- Handfeuermelder

Alle nicht gekennzeichneten Türen in den feuerhemmenden Wänden der notwendigen Flure dichtschließend ausführen



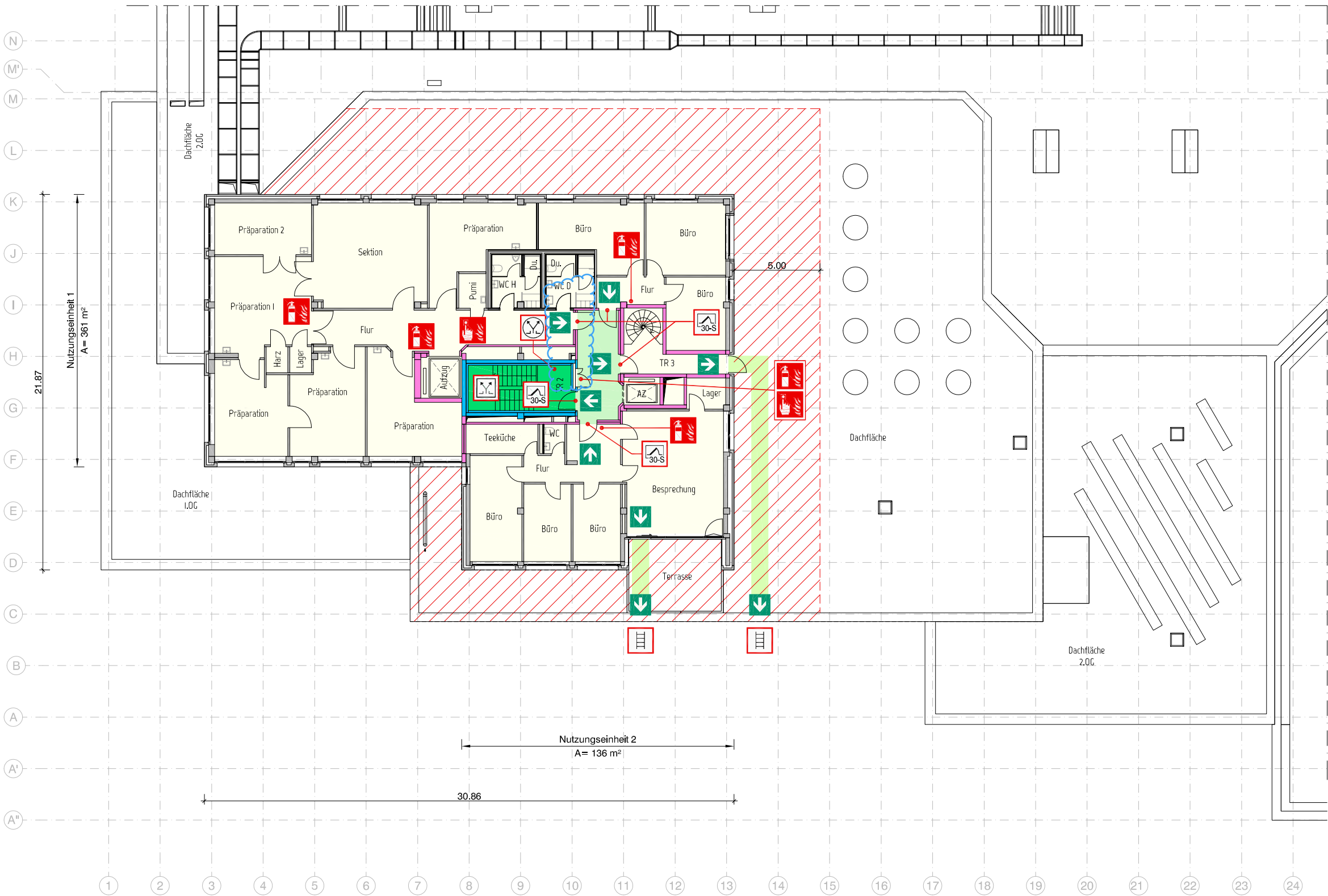
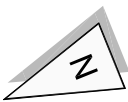
Der Plan gilt nur in Verbindung mit dem Textteil des Brandschutzkonzeptes. Der Textteil des Brandschutzkonzeptes ist maßgebend.

Projekt	LWL Museum für Naturkunde Hier: Umbau und Umnutzungen im Bestand Sentruper Str. 285, 48161 Münster
Plan	2. Obergeschoss
Maßstab	1 : 250

3. Obergeschoss

575 m²

Brandmeldeanlage
Vollschutz (Kategorie 1)



Legende

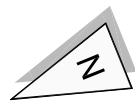
- Fluchtweg
- Notwendiger Treppenraum
- Notwendiger Flur
- Horizontaler Rettungsweg
- Dachkonstruktion feuerbeständig von innen nach außen
- Bauart Brandwand (F 90-A+M): Unter zusätzlicher mechanischer Beanspruchung feuerbeständig
- Wand F 90: Feuerbeständig und in wesentlichen Teilen aus nichtbrennbaren Baustoffen
- Feuerschutztür T30-RS
- Bedienstelle natürliche Rauchabzugsanlage
- Natürliche Rauchabzugsanlage
- Optischer Rauchmelder
- Anleiterbare Stelle für die Feuerwehr
- Feuerlöscher
- Handfeuermelder

Projekt	LWL Museum für Naturkunde Hier: Umbau und Umnutzungen im Bestand Sentruper Str. 285, 48161 Münster
	Plan 3. Obergeschoss
	Maßstab 1 : 250

Der Plan gilt nur in Verbindung mit dem Textteil des Brandschutzkonzeptes. Der Textteil des Brandschutzkonzeptes ist maßgebend.

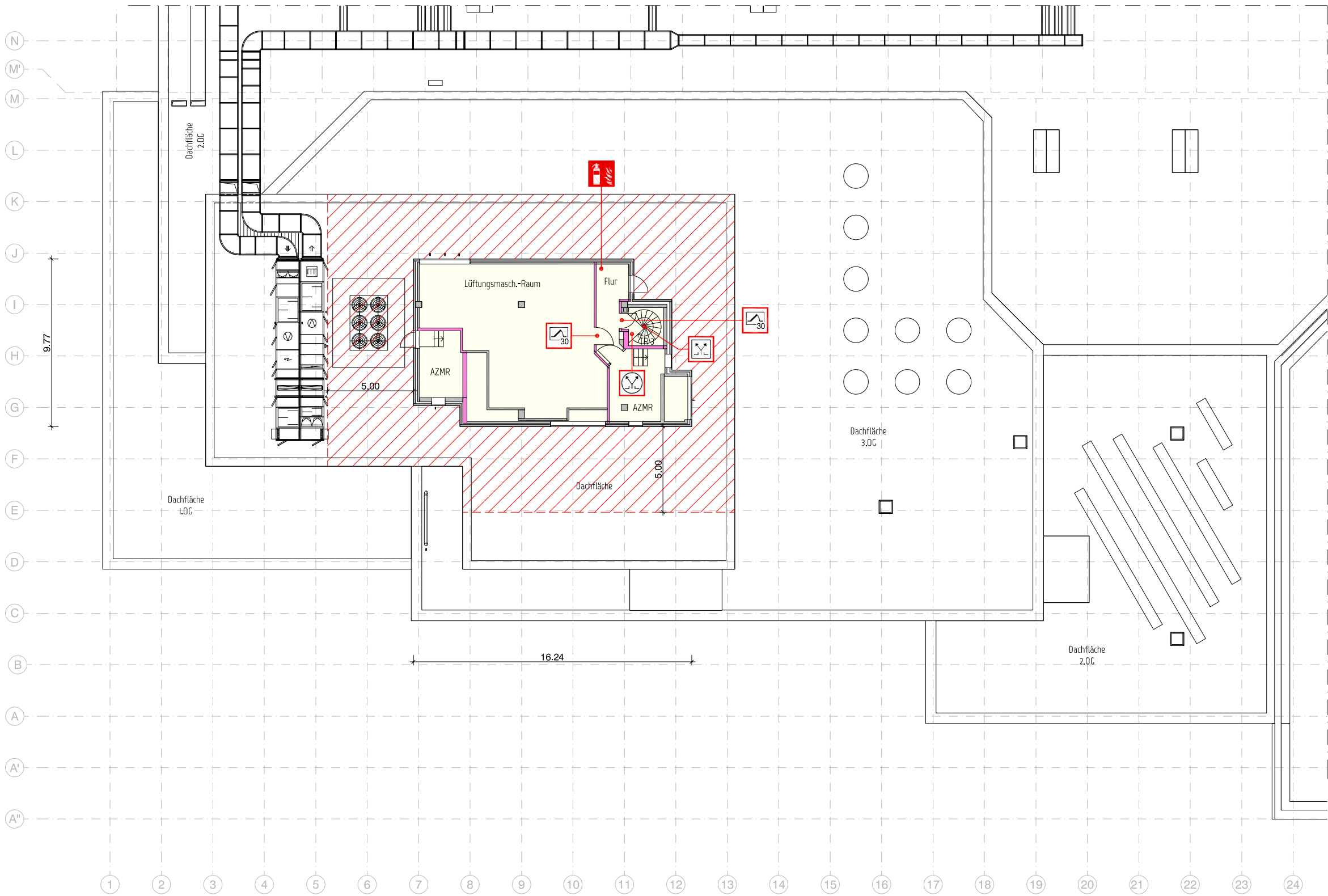
4. Obergeschoss
143 m²

Brandmeldeanlage
Vollschutz (Kategorie 1)



Legende

- Dachkonstruktion feuerbeständig von innen nach außen
- Wand F 90: Feuerbeständig und in wesentlichen Teilen aus nichtbrennbaren Baustoffen
- Feuerschutztür T30
- Bedienstelle natürliche Rauchabzugsanlage
- Natürliche Rauchabzugsanlage
- Optischer Rauchmelder
- Feuerlöscher



Projekt	LWL Museum für Naturkunde Hier: Umbau und Umnutzungen im Bestand Sentruper Str. 285, 48161 Münster
	Plan 4. Obergeschoss
	Maßstab 1 : 250

Der Plan gilt nur in Verbindung mit dem Textteil des Brandschutzkonzeptes. Der Textteil des Brandschutzkonzeptes ist maßgebend.